

ROKU® System SML Band

Feuerwiderstandsklasse:

R 90 gemäß DIN 4102

Nachweise:

Deutschland: AbP P-3119/727/08-MPA BS,
P-BA 108/2008 (Prüfbericht Schallschutz)



Systembeschreibung

Das ROKU® System SML Band besteht aus dem hochwirksamen intumeszierenden Baustoff „ROKU® Strip L_w“, der einlagig auf kompletter Deckenstärke um das Gussrohr gewickelt wird. Oberhalb der Decke wird der Steigestrang mit einer Steinwollmatte auf einer Höhe von 10 bzw. 30 cm isoliert. Im Brandfall reagiert der aufschäumende Baustoff mit starkem Blähdruck und bildet einen festen Schaumkörper, der entstehende Fugen zwischen Rohr und Bauteilaibung dauerhaft gegen Feuer und Rauch verschließt.

Einsatzbereiche

- Abschottung von nichtbrennbaren Rohren bis max. Ø 135 mm in Massivdecken
- Installations-Schallpegel L_{ln} 22 dB
- Zur Isolierung kann eine Mineralfasermatte oder -schale mit Raumgewicht $\geq 40 \text{ kg/m}^3$ verwendet werden

Vorteile

- Nur zwei Artikel für die Abschottung aller Rohrdurchmesser
- Das intumeszierende Material ist selbstklebend, dadurch ist kein Bindedraht oder Klebeband notwendig
- Verbinder kann einfach umwickelt werden
- 0 mm Abstand bei nebeneinander liegenden Rohren möglich
- Die Schallschutzwerte werden durch den Prüfbericht P-BA 108/2008 vom Fraunhoferinstitut Bauphysik nachgewiesen

Lieferform

ROKU® Strip L _w Brandschutzband			Zubehör	
Abmessung (mm)	Variante	Art.-Nr.	Artikelbezeichnung	Art.-Nr.
5000 x 250 x 1	selbstklebend	0312109060	Kennzeichnungsschild	0750050060

Online



Die Zulassungen zu dem ROKU® System SML Band können unter www.kuhn-brandschutz.com/systeme/roku-system-sml-band oder per QR-Code heruntergeladen werden.

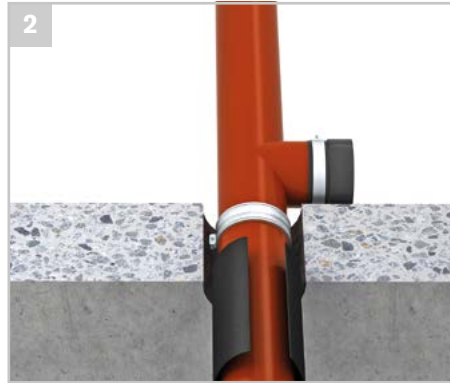
Technische Daten

Geeignete Untergründe	■ Massivdecken ≥ 150 mm
Geeignete Isolierungen	■ Mineralfasermatten oder -schalen mit 30 mm Dämmdicke, ≥ 40 kg/m ³ Rohdichte
Geeignete Rohre	■ Nichtbrennbare Rohre $\leq \varnothing 135$ mm

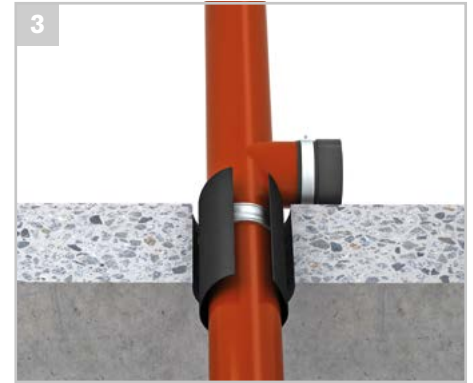
Montagemöglichkeiten



Die Rohbauöffnung reinigen.



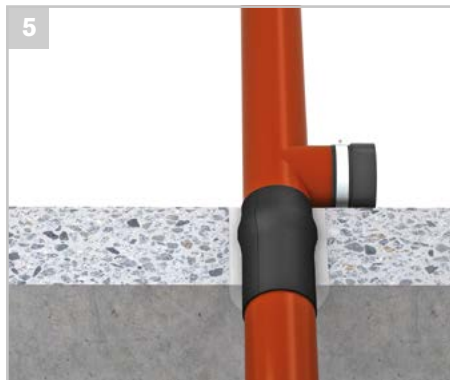
Die Länge des ROKU® Strip L_w je nach Rohrdurchmesser bzw. Verbindenumfang ablängen. Das ROKU® Strip L_w muss nur einlagig um das Rohr verlegt werden.



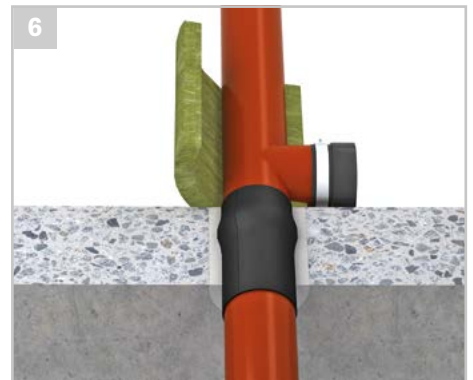
Die Schutzfolie der Selbstklebefolie abziehen.



Den Brandschutzstreifen mit einer fixen Höhe von 250 mm durch die Decke führen.



Den Streifen fest andrücken und alle Restfugenspalten mit z. B. Mörtel oder Beton füllen.



Die Steinwollisolierung mit 30 mm Dämmdicke einlagig auf einer Bauhöhe von 10 cm bzw. 30 cm je nach Durchmesser des Rohres aufbringen und die Abschottung kennzeichnen.