

# ROKU® System SML FL

## Feuerwiderstandsklasse:

R 90 gemäß DIN 4102

## Nachweise:

Deutschland: Z-19.17-2114 (Zulassung SML FL),  
Z-19.17-2131 (Zulassung „Nullabstand“)



## Systembeschreibung

Das ROKU® System SML FL kann als Rohrabschottung in F 30 / 60 / 90 Bauteilen z. B. für die Abschottung von SML Abwasserleitungen eingesetzt werden. Es kann für nichtbrennbare Rohre bis max. 135 mm Außendurchmesser (DN 125) eingesetzt werden. Das Rohr wird innerhalb der Decke einlagig mit dem im Brandfalle aufschäumenden ROKU® Strip FL umwickelt. Dieser erfüllt zusätzlich zu seinen Brandschutzeigenschaften außerdem die geforderten Schallschutzauflagen ( $\leq 25$  dB). Im Brandfalle schäumt das Innere des Metallgehäuses auf und verschließt somit den Übergang des wegbrennenden Kunststoffrohres sicher gegen Feuer und Rauch.

## Einsatzbereiche

- Abschottung von nichtbrennbaren Rohren bis max.  $\varnothing$  135 mm in Massivdecken
- Übergänge auf Kunststoff bis max.  $\varnothing$  110 mm möglich
- Benachbarte Kabelabschottungen können mit einem Abstand von lediglich 30 mm an das System angrenzen (gemessen zwischen Isolierung und Außenkante)
- Übergang von Guss auf Kunststoff direkt nach der Decke möglich

## Vorteile

- Alle Auflagen des DIBt (Stand 2012) für Gussrohre mit Übergang auf Kunststoff werden erfüllt
- Keine aufwendige Schachtverkleidung notwendig
- Das Metallgehäuse darf direkt auf der Decke aufliegen
- Im ROKU® System Nullabstand einsetzbar

## Lieferform

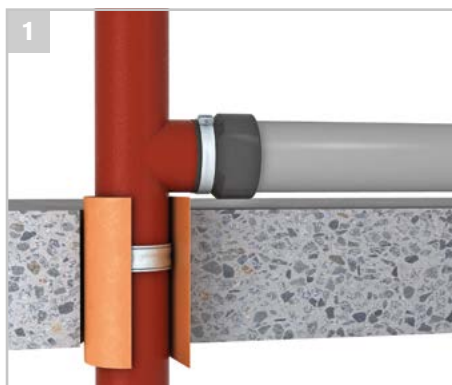
Komplettset bestehend aus			
Artikelbezeichnung	Abmessung	VE	Art.-Nr.
Rohrmanschette mit Brandschutzeinlage, ROKU® Strip FL (460 x 240 x 3 mm), Steinwollisolierung (250 x 30 mm), Bindedraht, Aluminiumklebeband, Kennzeichnungsschild	DN 50	1 Stk.	0701030101
	DN 80	1 Stk.	0701030102
	DN 90	1 Stk.	0701030117
	DN 100	1 Stk.	0701030103
Einzelartikel und Zubehör			
Artikelbezeichnung	Abmessung	VE	Art.-Nr.
Rohrmanschette mit Brandschutzeinlage	DN 50	1 Stk.	0701030104
	DN 80	1 Stk.	0701030105
	DN 90	1 Stk.	0701030118
	DN 100	1 Stk.	0701030106
ROKU® Strip FL	460 x 240 x 3 mm	1 Stk.	0701030000
Kennzeichnungsschild		1 Stk.	0750050060

## Technische Daten

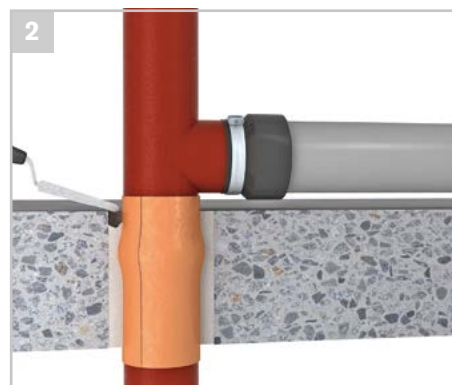
- Geeignete Untergründe** ■ Massivdecken ≥ 150 mm
- Geeignete Isolierungen** ■ Steinwollisolierung mit 30 mm Dämmdicke, ≥ 40 kg/m<sup>3</sup> Rohdichte
- Geeignete Rohre (Steigleitung)** ■ Nichtbrennbare Rohre ≤ Ø 135 mm

- |   |   |  |
|---|---|--|
| <p><b>Geeignete Rohre (Anschlussleitung)</b></p> <ul style="list-style-type: none"> <li>■ ABS</li> <li>■ ASA</li> <li>■ Blue Power</li> <li>■ FRIAPHON</li> <li>■ Geberit Silent-db20</li> <li>■ Geberit Silent-PP</li> <li>■ LDPE</li> </ul> | <ul style="list-style-type: none"> <li>■ PB</li> <li>■ PE-HD</li> <li>■ PE-X</li> <li>■ PP</li> <li>■ POLO-KAL NG</li> <li>■ POLO-KAL XS</li> <li>■ PVC-U, PVC-HI, PVC-C</li> </ul> | <ul style="list-style-type: none"> <li>■ REHAU RAUPIANO PLUS</li> <li>■ Skolan dB</li> <li>■ Triplus</li> <li>■ Wavin AS</li> <li>■ Wavin Si Tech</li> </ul> |
|---|---|--|

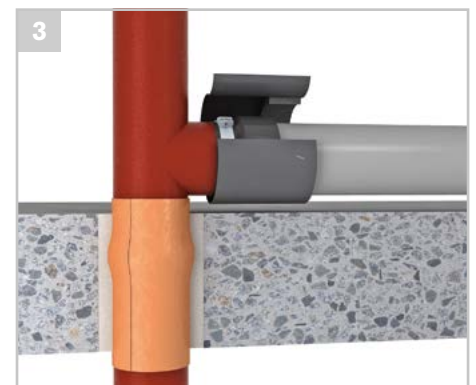
## Montagemöglichkeiten



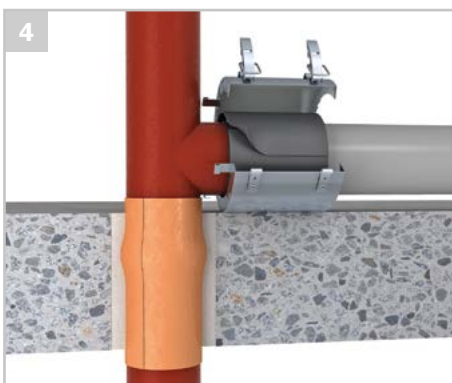
Das SML Rohr muss durch die Decke geführt werden. Der Verbinder darf dabei in der Decke sitzen. Die Brandschutzbandage ROKU® Strip FL wird einlagig um das Rohr gelegt.



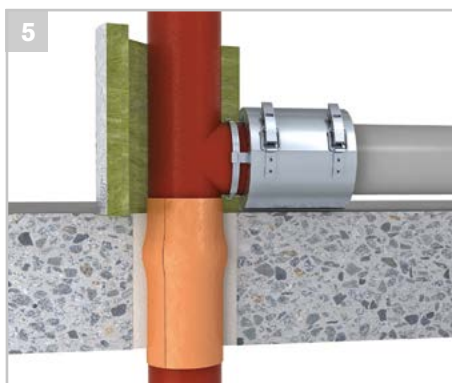
Alle Restöffnungen in der Decke sind mit nichtbrennbaren Baustoffen wie z. B. Mörtel oder Beton zu schließen.



Die intumeszierende Brandschutzeinlage wird um den Konfix montiert.



Die intumeszierende Brandschutzbandage wird mit dem dazugehörigen Metallgehäuse umschlossen und mittels dem Metallspannband fixiert.



Abschließend wird deckenoberseitig auf einer Mindesthöhe von 25 cm eine Steinwollisolierung (Min. 40 kg/m<sup>3</sup> Raumgewicht, 30 mm Dämmdicke) montiert.



Andere Abschottungen für brennbare oder nichtbrennbare Rohre können bei Brandschutz-Systemen der Rolf Kuhn GmbH mit „Nullabstand“ verlegt werden.