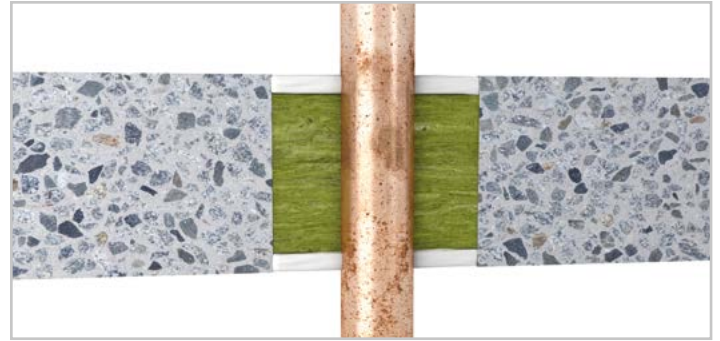


# ROKU® System LAR elastisch

Rohrabschottungen in F 30 / 60 / 90 Bauteilen

gemäß LAR (Leitungs-Anlagen-Richtlinie)

Mindestdicke des Bauteils bei F 30: 60 mm / F 60: 70 mm / F 90: 80 mm



## Systembeschreibung

Das ROKU® System LAR elastisch besteht aus dem Baustoff „Kerafix® Brandschutzsilikon“. Die Öffnung der Rohrabschottung wird mit Steinwolle (Schmelzpunkt  $\geq 1.000\text{ °C}$ ) und zu beiden Seiten mit dem Brandschutzsilikon versiegelt. Somit wird ein Durchtritt von Feuer und Rauch wirkungsvoll verhindert.

## Einsatzbereiche

- Für brennbare Rohre bis max.  $\varnothing 32\text{ mm}$  und nichtbrennbare Rohre bis max.  $\varnothing 160\text{ mm}$  in Massivwänden, leichten Trennwänden und Massivdecken
- Für unisolierte und mit Steinwollprodukten ( $\geq 1.000\text{ °C}$ ) isolierte Rohre
- Kernbohrung darf max.  $\varnothing 100\text{ mm}$  größer sein als das durchgeführte Rohr

## Lieferform

Kerafix® Brandschutzsilikon		Zubehör	
Artikelbeschreibung	Art.-Nr.	Artikelbezeichnung	Art.-Nr.
310 ml Kartusche, Farbe: weiß	0506003110	Kennzeichnungsschild	0750050060
310 ml Kartusche, Farbe: schwarz	0506003120		

## Online



Informationen zu dem ROKU® System LAR elastisch können unter [www.kuhn-brandschutz.com/systeme/roku-system-lar-elastisch](http://www.kuhn-brandschutz.com/systeme/roku-system-lar-elastisch) oder per QR-Code heruntergeladen werden.