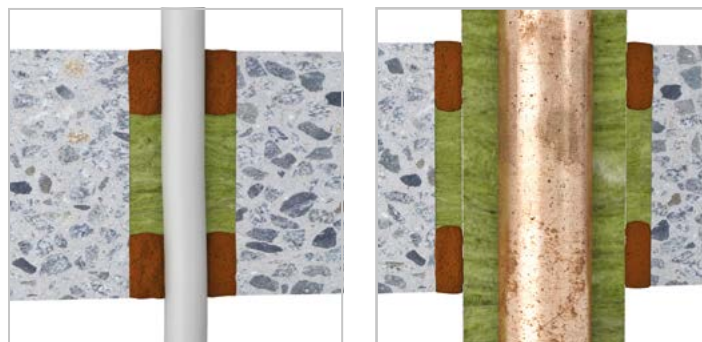


ROKU® System LAR Kitt

Rohrabschottungen in F 30 / 60 / 90 Bauteilen

gemäß LAR (Leitungs-Anlagen-Richtlinie)

Mindestdicke des Bauteils bei F 30: 60 mm / F 60: 70 mm / F 90: 80 mm



Systembeschreibung

Das ROKU® System LAR Kitt besteht aus dem Baustoff „ROKU® 1000 Brandschutzkitt“ oder alternativ „ROKU® AC Brandschutzkitt“, der in die Öffnung der Rohr- oder Kabelabschottung verfüllt wird. Im Brandfall reagiert der aufschäumende Baustoff mit starkem Blähdruck und verschließt die Bauteilöffnung gegen Durchtritt von Feuer und Rauch.

Einsatzbereiche

- Für brennbare Rohre bis max. Ø 32 mm und nichtbrennbare Rohre bis max. Ø 160 mm in Massivwänden, leichten Trennwänden und Massivdecken
- Für unisolierte und mit Steinwollprodukten ($\geq 1.000\text{ °C}$) isolierte Rohre
- Kernbohrung darf max. Ø 30 mm größer sein als das durchgeführte Rohr

Lieferform

ROKU® LAR Kitt		Zubehör	
Artikelbeschreibung	Art.-Nr.	Artikelbezeichnung	Art.-Nr.
ROKU® 1000 Brandschutzkitt, 310 ml, weiß	0305310010	Kennzeichnungsschild	0750050060
ROKU® AC Brandschutzkitt, 310 ml, rot-braun	0305310060		

Online



Informationen zu dem ROKU® System LAR Kitt können unter www.kuhn-brandschutz.com/systeme/roku-system-lar-kitt oder per QR-Code heruntergeladen werden.